

## CHAUDFONTAINE, EXEMPLE (INTER)NATIONAL DE DURABILITÉ

DEPUIS  
**1926**

**152**  
COLLABORATEURS

**125**  
MILLIONS  
DE LITRES EMBOUTEILLÉS  
EN 2020

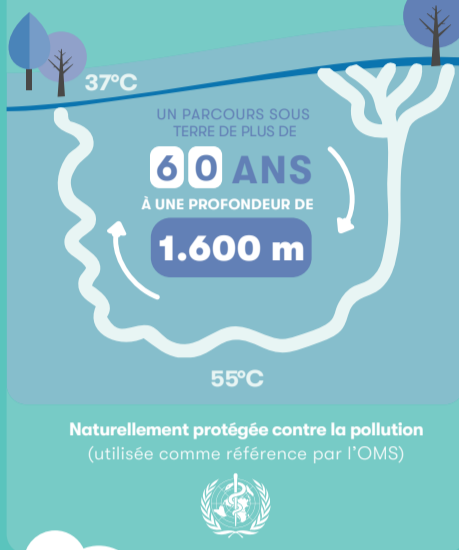
ACTIVITÉS D'EMBOUTEILLAGE  
ET DE LOGISTIQUE

PRODUIT LOCAL  
RAYON DE  
DISTRIBUTION  
**250 km**

> 147 MILLIONS €  
INVESTIS DEPUIS 2003

### UNE EAU THERMALE UNIQUE D'UNE QUALITÉ EXCEPTIONNELLE

### PROTECTION DE LA SOURCE POUR LES GÉNÉRATIONS FUTURES



Protection de la zone d'infiltration de 250  
hectares contre les risques de pollution

**590** MESURES DE  
PROTECTION  
LOCALES ENTRE  
2008 ET  
2021  
= INVESTISSEMENT DE 1,8 MIO €

### UN LEADER EN DÉVELOPPEMENT DURABLE

Utilisation des atouts de la nature pour produire notre propre énergie verte

Récupération de la  
chaleur géothermique (9,2 %)

Panneaux solaires  
(3,7 %)

Force hydro-électrique (2,5 %)



En collaboration



### BOUTEILLES ET FILM À MULTIPACKS

**RECYCLEZ NOS BOUTEILLES  
À NOUVEAU** ELLES SONT DÉJÀ  
100% RECYCLÉES

100 %  
recyclables



fabriqués à partir  
de plastic recyclé à  
**100 %**

Bouteilles  
**100%** rpet  
transparentes (clear),  
qui permet plus  
d'applications dans  
le domaine du recyclage

Plus d'un tiers de notre  
eau est embouteillée  
dans des bouteilles en  
verre consignées.  
Celles-ci sont réutilisées  
50 fois en moyenne.

### CERTIFICAT BIOLOGIQUE

Pour la fabrication  
de nos limonades  
biologiques



Stockage séparé et  
recyclage selon  
les directives de  
la production  
biologique



Ligne de production  
adaptée  
(investissement de 20 millions  
d'euros)

### PROTECTION DE LA SOURCE

**552** citernes de mazout  
enlevées ou protégées



Surveillance continue  
des pesticides et des nitrates



Nouvelles canalisations,  
ventilation et surveillance



CO<sub>2</sub>

« ROUTE-TO-MARKET » ADAPTÉ POUR UTILISER LE MOINS  
DE CO<sub>2</sub> POSSIBLE ET TRANSPORT AVEC ÉCOCOMBI

UNE AMBITION FERME POUR L'AVENIR :

DEVENIR CLIMATIQUEMENT NEUTRE D'ICI 2023